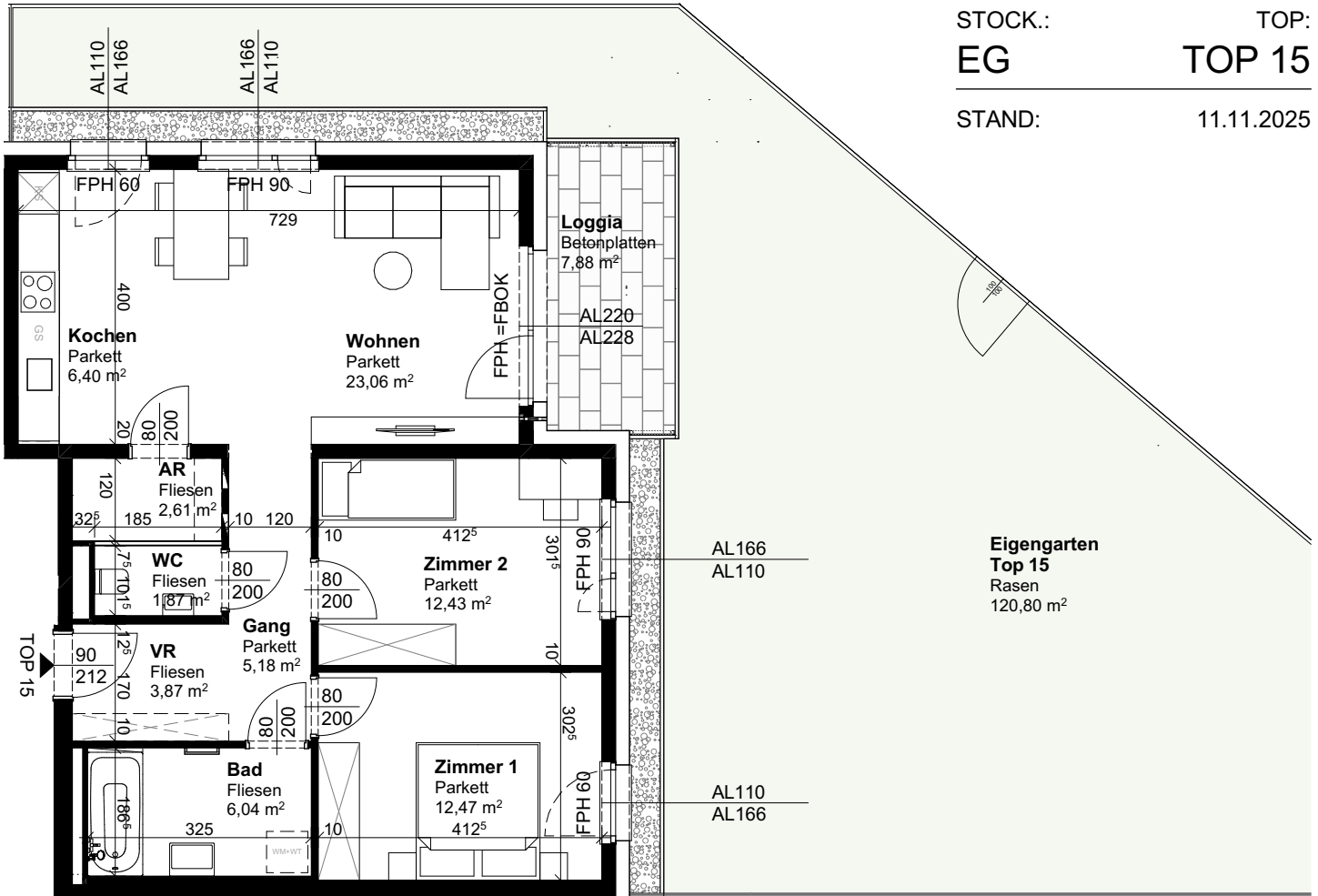


2020 HOLLABRUNN - RASCHALA  
 Straße der Sudetendeutschen 21



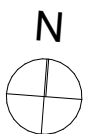
STOCK.: TOP:  
**EG** **TOP 15**  
 STAND: 11.11.2025

WOHNUNG:

WOHNFLÄCHE:	73,93 m <sup>2</sup>
LOGGIA:	7,88 m <sup>2</sup>
<b>WOHNNUTZFLÄCHE:</b>	<b>81,81 m<sup>2</sup></b>
BALKON:	-
TERRASSE:	-
EIGENGARTEN:	120,80 m <sup>2</sup>



MASSTAB: 1:100



Änderungen vorbehalten. Sämtliche Maße sind Rohbaumaße. Maßabweichungen sind möglich. Für Möblierung ist das Naturmaß zu nehmen. Die dargestellte Möblierung ist ein Gestaltungsvorschlag und nicht Teil der Ausstattung.

WOHNHAUSANLAGE HOLLABRUNN - RASCHALA  
 Straße der Sudetendeutschen 21

BAUTRÄGER:

**AUFBAU** Gemeinnützige Bau-, Wohnungs-,  
 und Siedlungsgenossenschaft reg.Gen.m.b.H

Tuchlauben 8 / 6.Stock, A - 1010 Wien  
 TELEFON: +43 (0)1 533 72 38  
 HOMEPAGE: www.aufbau.at  
 MAIL: office@aufbau.at



PLANVERFASSER:

**ARCHITEKTEN MAURER & PARTNER ZT GmbH**

Kirchenplatz 3  
 2020 Hollabrunn

